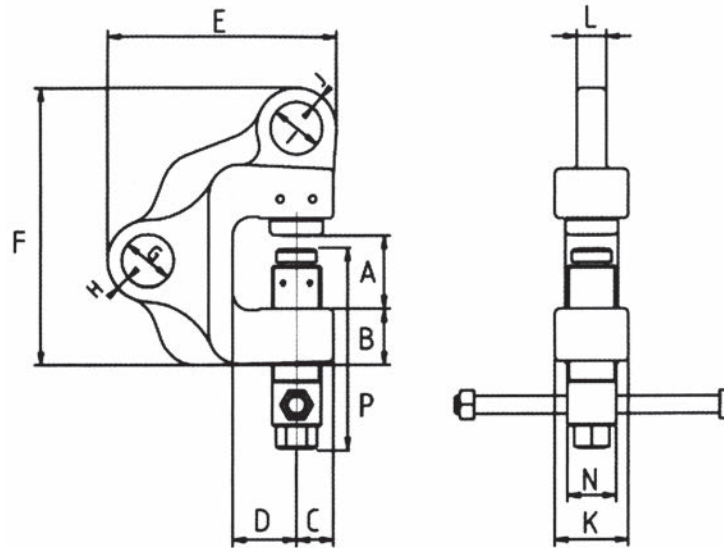


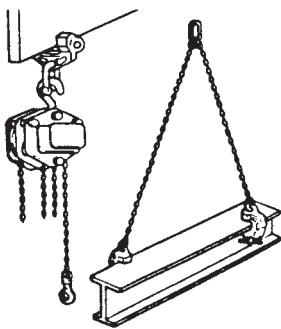
ネジ式クランプ 仕様寸法図

PCA型 【日本クランプ】



型 式	基本使用荷重 (ton)	基本有効寸法 (mm)	寸 法 (mm)													自重 (kg)	
			A	B	C	D	E	F	G	H	I	J	K	L	N		P
PCA-0.75	0.75	3~22	29	33	25	35	129	151	28	10	28	10	50	16	33	107	2.6
PCA-1.5	1.5	3~42	48	38	25	45	150	184	35	10	35	10	50	20	33	133	3.7
PCA-2.5	2.5	3~42	48	48	33	45	166	207	35	13	35	13	66	30	42	143	6.8

用途・適用部材



■用 途

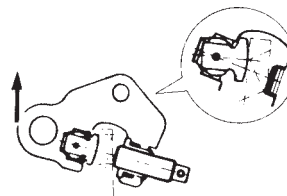
吊揚・運搬・吊下げ・反転・
回転・溶接・組立・建方・搭
載・プレス加工・ベンディン
グ加工・吊ピース・引張ピー
ス・安全帯取付けピース

■適用部材

鋼板・形鋼・平鋼・鋼製梁・
鉄骨・橋梁・鉄鋼構造物・鋼
製枠・鉄矢板・クレーンビー
ム・コラム・鏡板・パイプ・
造船用トランス材等

特 長

- 世界特許の球面回転式自
動締め付け機構（全方向制
式）
- 球面回転式で吊荷をガッチ
リつかむ/グリップ力は吊
荷重に比例
- ネジ式万力と自動締め付け
機構の二重安全構造



- 多方向に吊揚可能なツイン・
シャックル
- スプリング式プレッシャー・
ロック
（ゆるみ止め装置）付き
- 締め付けネジ及び球面回転
式は特殊合金鋼製で高周波
焼入れ済み
- 特殊合金鋼精密鍛造本体
- 特許スプリング・カラーで
着脱が簡単、確実
- 垂鉛メッキ(ガルバナイズド)
仕上げ

荷重は能力に余裕をもってご使用ください。