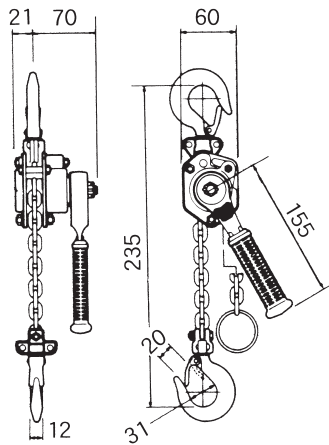


象印 レバーホイスト 仕様寸法図

象印レバーの特長

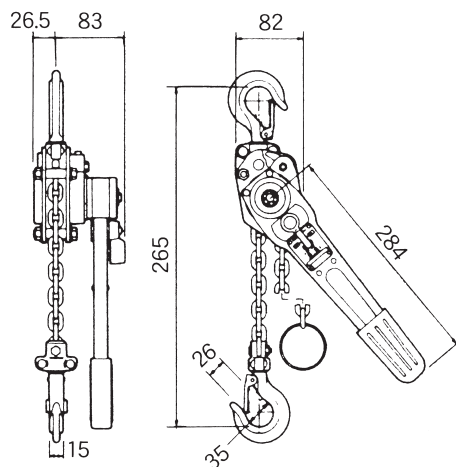
● シンプル・ワンタッチ新遊転機構 (0.8t~9t)

操作はいたってカンタン！切換えつまみを遊転にセットし、送りハンドルを引き上げるだけで遊転の状態になり、作業目的に応じたチェーンの長さ調整が可能。簡単なワンタッチ操作で、作業能率をさらにアップさせることができます。



■ 定格荷重 250kg

型 式		Y II-25
定 格 荷 重 (kg)		250
標 準 揚 程 (m)		1.0
フック間最小距離 (mm)		235
手 巻 力 量 (kg)		30
ロードチェーン	線 径 (mm)	4.0
	掛 数	1
	等 級	V
自 重 (kg)		2.0

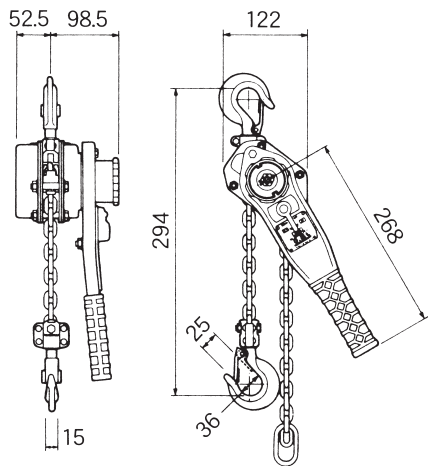


■ 定格荷重 0.5ton

型 式		Y II-50
定 格 荷 重 (t)		0.5
標 準 揚 程 (m)		1.5
フック間最小距離 (mm)		265
手 巻 力 量 (kg)		34
ロードチェーン	線 径 (mm)	5.0
	掛 数	1
	等 級	V
自 重 (kg)		3.6

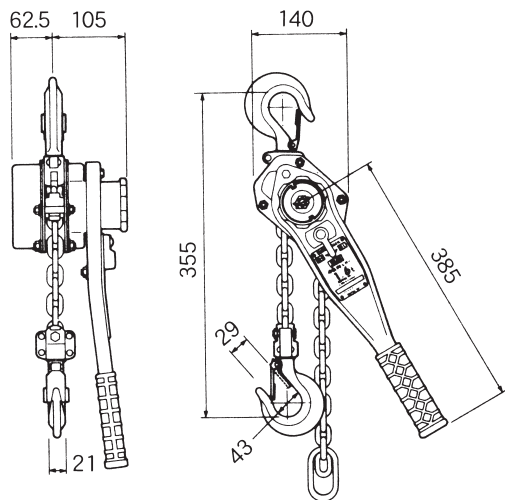
荷重は能力に余裕をもってご使用ください。

象印 レバーホイスト 仕様寸法図



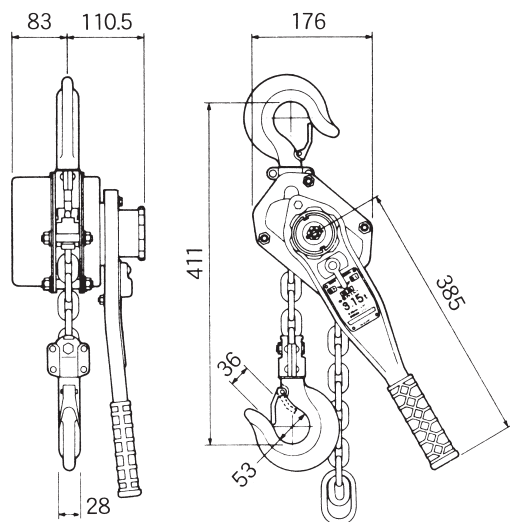
■定格荷重 0.8ton

型 式		Y II-80
定 格 荷 重 (t)		0.8
標 準 揚 程 (m)		1.5
フック間最小距離 (mm)		294
手 巻 力 量 (kg)		30
ロードチェーン	線 径 (mm)	5.6
	掛 数	1
	等 級	V
自 重 (kg)		6.2



■定格荷重 1.6ton

型 式		Y II-160
定 格 荷 重 (t)		1.6
標 準 揚 程 (m)		1.5
フック間最小距離 (mm)		355
手 巻 力 量 (kg)		30
ロードチェーン	線 径 (mm)	7.1
	掛 数	1
	等 級	V
自 重 (kg)		9.5

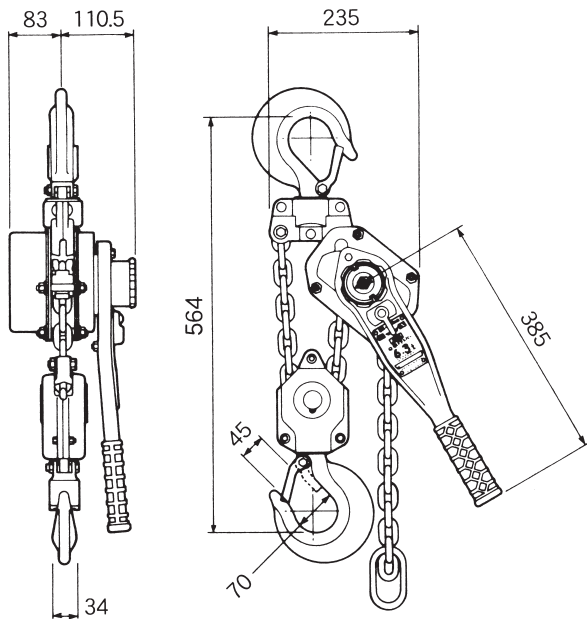


■定格荷重 3.15ton

型 式		Y II-320
定 格 荷 重 (t)		3.15
標 準 揚 程 (m)		1.5
フック間最小距離 (mm)		411
手 巻 力 量 (kg)		37
ロードチェーン	線 径 (mm)	9.0
	掛 数	1
	等 級	V
自 重 (kg)		15.5

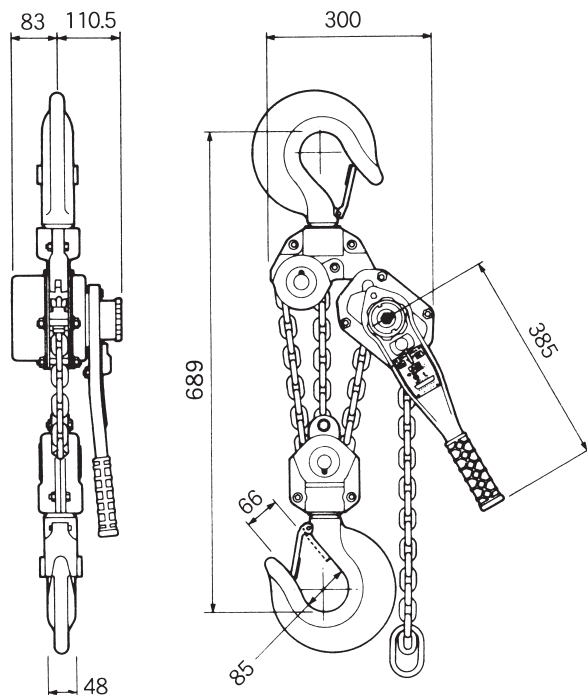
荷重は能力に余裕をもってご使用ください。

象印 レバーホイスト 仕様寸法図



■定格荷重 6.3ton

型 式		Y II -630
定 格 荷 重 (t)		6.3
標 準 揚 程 (m)		1.5
フック間最小距離 (mm)		564
手 巻 力 量 (kg)		38
ロードチェーン	線 径 (mm)	9.0
	掛 数	2
	等 級	V
自 重 (kg)		26.5



■定格荷重 9ton

型 式		Y II -900
定 格 荷 重 (t)		9
標 準 揚 程 (m)		1.5
フック間最小距離 (mm)		689
手 巻 力 量 (kg)		39
ロードチェーン	線 径 (mm)	9.0
	掛 数	3
	等 級	V
自 重 (kg)		42.0

荷重は能力に余裕をもってご使用ください。